

"Все врут календари"

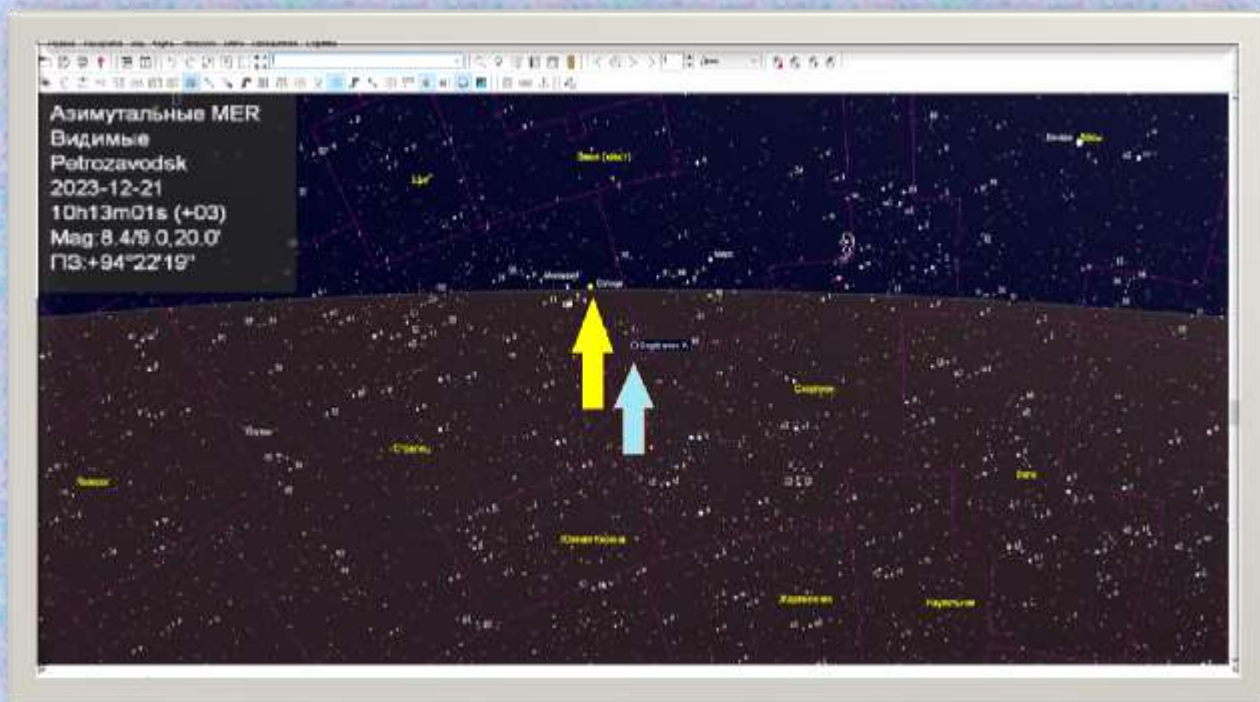
Согласно принятым представлениям о Зодиаке, в день зимнего солнцестояния Солнце переходит из знака Стрельца в знак Козерога.

Чушь...

На самом деле, в этот день (с нашей земной точки зрения) Солнце только входит в созвездие Стрельца из Скорпиона (см. звездные карты), где (с любой точки зрения в Солнечной системе) расположен галактический центр Млечного пути (ориентиром является радиообъект Saggitarius A), см. [Википедию](#). А Земля в это время оказывается в перигелии. Таким образом, имеются факты, свидетельствующие о формировании 21 декабря каждого года Великой Гравитационной Оси, на конце которой расположена Земля.

А еще это время Йоля (др.-сканд. *jól*, др.-англ. *ǵéol*) — самого главного, самого священного и самого могущественного зимнего праздника. В эти ночи все сферы мира сходятся в Мидгарде: боги и богини спускаются на землю, тролли и эльфы общаются с людьми, умершие восстают из Нижних Миров.

Гравитация – это страшная сила.



Продолжение следует...